



# PRIMACY

## LA IMPRESORA DE TARJETAS RÁPIDA Y VERSÁTIL



La impresora Primacy es ultrarrápida, potente y eficaz. Asociada a tecnologías de codificación avanzadas, esta impresora de oficina es la solución ideal para la emisión de tarjetas personalizadas, de las más simples a las más seguras. Disponible para impresión a una o dos caras, Primacy responde particularmente a las necesidades de impresión y codificación de tarjetas en lotes medianos y grandes.

### PRODUCTIVIDAD OPTIMIZADA

- Primacy personaliza tarjetas en color en un tiempo récord: hasta 225 tarjetas por hora a una sola cara y 140 tarjetas por hora a doble cara.
- La impresora ofrece una amplia autonomía gracias a su cargador y a su receptáculo de alta capacidad.

### IMPRESIÓN PROFESIONAL

- Primacy presenta una resolución fotográfica de 300 dpi y una impresión de borde a borde para un resultado impecable.
- Gracias a un tratamiento gráfico mejorado, obtiene un resultado de las imágenes en alta definición y más preciso de los textos en blanco y negro.

### CAPACIDAD DE EVOLUCIÓN EN EL LUGAR

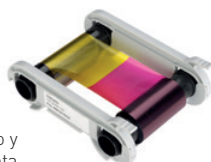
- Dado que Primacy evoluciona según sus necesidades, puede activar la función de impresión a doble cara.
- Puede ascender su impresora con un módulo de plastificación y diversos codificadores: banda magnética, chip con contacto o sin contacto.

Cargador  
y receptáculo  
delante



Receptáculo posterior/  
bandeja de rechazo  
detrás para las tarjetas  
defectuosas

Manipulación facilitada, reconocimiento y configuración automáticas de la cinta



MODELO CON UNA PANTALLA TÁCTIL  
A COLOR PARA INTERACTUAR CON LA  
IMPRESORA

## CARACTERÍSTICAS PRINCIPALES / Especificaciones técnicas completas en [www.evolis.com](http://www.evolis.com)

### CARACTERÍSTICAS GENERALES

- Sublimación del color directamente sobre la tarjeta / Transferencia térmica de resina
- Impresión de borde a borde, a una sola cara, kit de ascensión opcional para doble cara
- Resolución estándar 300 x 300 dpi
- Resolución personalizable en 300 x 600 dpi (impresión en blanco y negro y en color) o 300 x 1200 dpi (impresión en blanco y negro únicamente)
- 32 MB de memoria viva (RAM) - Opción de 64 MB<sup>1</sup>
- Módulo de plastificación a doble cara CLM opcional<sup>1</sup>
- Colores disponibles: rojo pasión y azul brillante

### VELOCIDAD DE IMPRESIÓN<sup>1</sup>

- A una sola cara: - Color (YMCKO): 190 - 225 tarjetas/hora  
- Monocroma: 800 - 1000 tarjetas/hora
- A doble cara: - Color (YMCKO-K): 140 tarjetas/hora

### PUERTOS / CONECTIVIDAD

- USB (1.0, 1.1, 2.0, 3.0), cable incluido
- Ethernet TCP-IP 10BaseT, 100BaseT (Traffic Led)
- Conexión sin cable 802.11b/g en la gama inalámbrica

### GESTIÓN Y CARACTERÍSTICAS DE LAS TARJETAS

- Capacidad del cargador: 100 tarjetas (0,76 mm - 30 mil)
- Capacidad del receptáculo: 100 tarjetas (0,76 mm - 30 mil)
- Receptáculo abierto opcional para recoger las tarjetas una por una
- Capacidad de la bandeja de rechazo/receptáculo posterior: 50 tarjetas (0,76 mm - 30 mil)
- Grosor de las tarjetas: 0,25 a 1,25 mm (10 a 50 mil), ajuste con la ayuda del calibrador (0,25 mm - 10 mil solamente para impresión monocroma)
- Tipo de tarjetas: tarjetas de PVC, tarjetas de compuesto de PVC, tarjetas PET, tarjetas ABS<sup>1</sup>, barnices especiales<sup>1</sup>
- Formato de las tarjetas: ISO CR80 - ISO 7810 (53,98 mm x 85,60 mm)

1 Con condiciones particulares / 2 Depende de su versión de Windows® / 3 Requiere el perfil cliente .net 4.0. / 4 Garantía sujeta al estricto cumplimiento de las condiciones específicas de uso, así como al empleo de cintas Evolis High Trust®

### MÓDULOS ADICIONALES DE CODIFICACIÓN

- Módulos disponibles:
  - Codificador de banda magnética HiCo/LoCo ISO 7811, JIS2
  - Estación de contacto por chip: ISO 7816-2
  - Codificador de tarjeta de chip con contacto: PC/SC, EMV 2000-1
  - Codificador de tarjeta de chip sin contacto: ISO 14443A, B, ISO15693, MIFARE, DESFire, HID iCLASS, UHF (conformidad estándar: EPC C1 Gen2 / ISO18000-6C ETSI EN 302.208 o FCC parte 15.247)
  - Otros codificadores específicos por encargo
- Conexión USB interna
- Codificación USB mediante IP a través de módulo adicional USB Net Server por encargo
- Opciones combinables entre sí
- Montaje en fábrica o en el lugar

### SEGURIDAD

- Ranura para sistema de seguridad Kensington®
- Encriptación de los datos por codificación magnética
- Sistema de bloqueo opcional<sup>1</sup>

### PANTALLA

- Indicadores LED
- Pantalla táctil a color opcional
- Notificaciones gráficas de la impresora<sup>2</sup>: cargador vacío, alertas de limpieza, alerta de cinta terminada/casi terminada, etc.

### CINTAS EVOLIS HIGH TRUST®

Para maximizar la calidad y la duración de utilización de las tarjetas impresas, la vida útil del cabezal de impresión y el rendimiento global de la impresora, utilice cintas Evolis High Trust®.

- Reconocimiento y configuración automáticos
- Cinta insertada en un casete para una manipulación más cómoda
- Economizador de cinta integrado para la impresión monocroma

Lista de cintas disponibles en [www.evolis.com](http://www.evolis.com)

### SOFTWARE

- Incluye Evolis Premium Suite® para Windows®:
  - Controlador de impresión
  - Evolis Print Center para la administración, la gestión y la configuración de su impresora
  - Evolis Printer Manager para la notificación gráfica<sup>3</sup>
  - Asistencia en línea todos los días, las 24 h
  - Compatible con Windows® (32/64 bits): XP SP3, Vista, W7, W8, W10
- Incluye cardPresso XXS para el diseño y la edición de tarjetas identificativas:
  - Base de datos interna (registros ilimitados)
  - Windows® (a partir de XP) y Mac OS X
- Incluido con el controlador de impresión para Mac OS X (a partir de 10.6)
- Linux OS disponible por encargo
- Evolis Premium SDK para la vigilancia a distancia de la impresora, al mismo tiempo que facilita y acelera la integración en los sistemas informáticos

### ECODISEÑO, CERTIFICACIONES Y DECLARACIÓN DE CONFORMIDAD

- Modo de reposo prolongado y consumo eléctrico reducido
- CE, FCC, ICES, VCCI, CCC, KC, BIS, EAC
- RoHS

### DIMENSIONES Y PESO

- Dimensiones (altura x longitud x anchura):  
247 x 205 x 381 mm
- Con bandeja de rechazo/receptáculo posterior:  
247 x 205 x 487 mm
- Peso: 4,02 kg
- Con bandeja de rechazo/receptáculo posterior: 4,11 kg

### CONDICIONES DE GARANTÍA

- 3 años de garantía (impresora y cabezal de impresión)<sup>4</sup>
- Extensión de garantía disponible opcionalmente



#### DASLED SYSTEMS S.L.

C/ Caléndula, 93 Miniparc III - Edificio E  
28109 Alcobendas (MADRID)  
TEL.: +34 917 902 485 / +34 917 902 469  
[www.dasledsystems.com](http://www.dasledsystems.com)  
[info@dasledsystems.com](mailto:info@dasledsystems.com)



#### EUROPE - MIDDLE-EAST - AFRICA

Evolis - 14 avenue de la Fontaine - ZI Angers-Beaucouzé  
49070 Beaucouzé - France  
T +33 (0) 241 367 606 - F +33 (0) 241 367 612 - [info@evolis.com](mailto:info@evolis.com)

#### AMERICAS - Evolis Inc. - Fort Lauderdale - [evolisinc@evolis.com](mailto:evolisinc@evolis.com)

#### ASIA-PACIFIC - Evolis Asia Pte Ltd - Singapore - [evoliasia@evolis.com](mailto:evoliasia@evolis.com)

#### CHINA - Evolis China - Shanghai - [evolischina@evolis.com](mailto:evolischina@evolis.com)

#### INDIA - Evolis India - Mumbai - [evolisindia@evolis.com](mailto:evolisindia@evolis.com)